



Hinzufügen und ändern der angezeigten Panoramas

Edit

New Page

janikEndtner edited this page 3 days ago · 15 revisions

Hinzufügen eines neuen Panoramas

1. Fügen Sie das Panorama wie üblich in den Ordner /htdocs/virtual_tours auf dem Server ein.
2. Öffnen Sie die Seite <http://comparaison.sylvotheque.ch>. Loggen Sie sich als Administrator ein, indem Sie das Dropdown oben rechts öffnen und "Login als Administrator" klicken. Die Daten für das Login finden Sie [hier](#).
3. Öffnen Sie dasselbe Dropdown und klicken Sie auf "Config File bearbeiten".
4. Klicken Sie auf "Neues Panorama mit Formular hinzufügen"
5. Füllen Sie das Formular folgendermassen aus:
 - o Nr. des Panos: Eindeutiger Identifikator für das Panorama. Normalerweise die Nummer der Panoramen. Z.B. "09to11". Achtung: Diese Nummer muss eindeutig sein. Sie darf später nicht geändert werden und darf nicht doppelt existieren.
 - o Name des Panoramas: Verwenden Sie keine Spezialzeichen wie Komma, Ausrufezeichen, etc.
 - o Ort des Panos
 - o Datum im Format tt.mm.jjjj. Z.B. "13.12.2016"
 - o URL zur .swf Datei des Panoramas: Suchen Sie die Datei mit der Endung .swf im Ordner der Panotour (Achtung, nicht die .html Datei!). Diese befindet sich normalerweise ca. unter "panotour_XtoY/panotour_XtoYdata/". Z.B. unter "panotour_18to21/panotour_18to21data". Geben Sie die Url zur SWF Datei inklusive die SWF Datei an. Z.B. "www.sylvotheque.ch/virtual_tours/panotour_18to21/panotour_18to21data/panotour_18to21.swf". (siehe auch unter Punkt 8: "Überprüfung des Pfades").
 - o Kategorien hinzufügen: Sie können eine beliebige Anzahl an Kategorien hinzufügen. Wählen Sie mit dem Dropdown rechts eine bereits bestehende Kategorie oder fügen Sie mit dem Dropdown links eine neue hinzu. Die Liste der Panoramen kann später nach diesen Kategorien gefiltert werden.

Neues Pano hinzufügen

Nr. des Panos

Name des Panos

Ort

Datum

URL zur .swf Datei des Panoramas

Neue Kategorie hinzufügen

Existierende Kategorie hinzufügen

Kategorien
 Fichte

6. Klicken Sie auf "Hinzufügen"

7. Sie gelangen zurück zum fertigen JSON File. Die neuen Angaben befinden sich ganz zuunterst.

Pages 9

[Home](#)[Access the data via API](#)[Benützung der Applikation](#)[Database](#)[Documentation](#)[Hinzufügen und ändern der angezeigten Panoramas](#)[Kontakt](#)[Login für Admin Modus](#)[Use Cases](#)

+ Add a custom sidebar

Clone this wiki locally

<https://github.com/HAFL-FWI> [Clone in Desktop](#)

8. Überprüfen Sie allenfalls die URL zur SWF Datei. Kopieren Sie dazu die URL aus den Angaben im JSON und öffnen Sie diese im Browser. Wenn eine SWF Datei heruntergeladen wird, stimmt die URL. Anderenfalls erscheint eine "Not Found" Fehlermeldung.
9. Klicken Sie auf "JSON speichern"
10. Überprüfen Sie das neue Panorama indem Sie zurück zur Applikation wechseln. Das Panorama sollte zuunterst in der Liste erscheinen.

Editieren eines bestehenden Panoramas

1. Öffnen Sie das Config File wie in Schritt 1-3 oben beschrieben.
2. Klicken Sie auf "Bestehendes Pano mit Formular bearbeiten"
3. Öffnen Sie eine Konfiguration indem Sie die eindeutige Nummer ("Number") des gewünschten Panos eingeben.
4. Das Eingabeformular erscheint nun mit den Angaben des gewählten Panos.
5. Ändern Sie die Eingaben wie gewünscht.
6. Klicken Sie auf "Speichern"
7. Überprüfen Sie die Angaben im generierten JSON und speichern Sie dieses danach auf dem Server mit "JSON speichern"

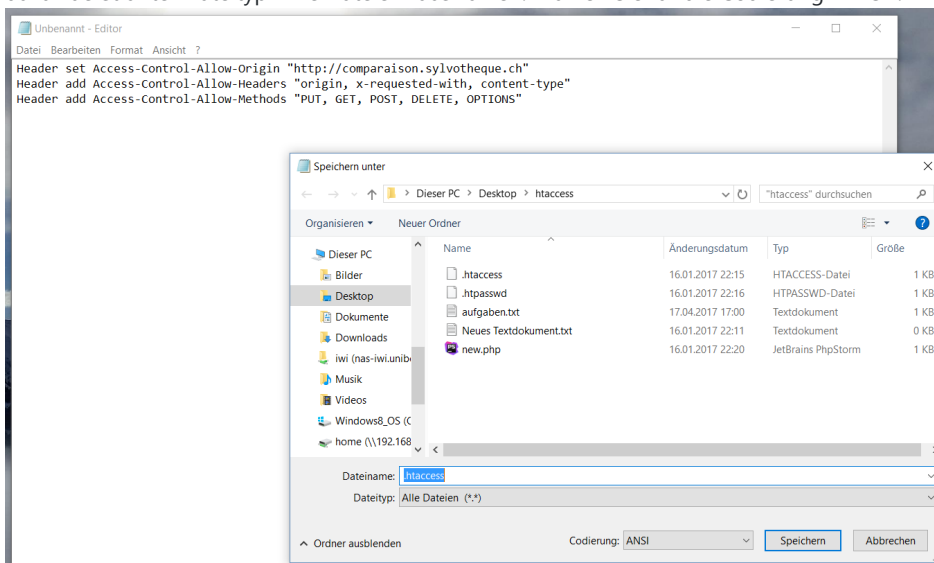
Öffnen von virtuellen Touren, welche auf einem anderem Server liegen

Wenn Sie eigene Panoramas haben, welche Sie in comparaison.sylvotheque.ch öffnen wollen, müssen Sie auf ihrem Server den Zugang für die Comparaison Applikation erlauben. Erst danach können Sie die virtuelle Tour mit dem Formular (wie oben beschrieben) hinzufügen. Führen Sie dazu folgende Schritte aus:

1. Öffnen Sie einen Texteditor ihrer Wahl (z.B. Windows Editor oder Notepad+ +).
2. Erstellen Sie ein neues Dokument und fügen Sie folgende Zeilen ein:

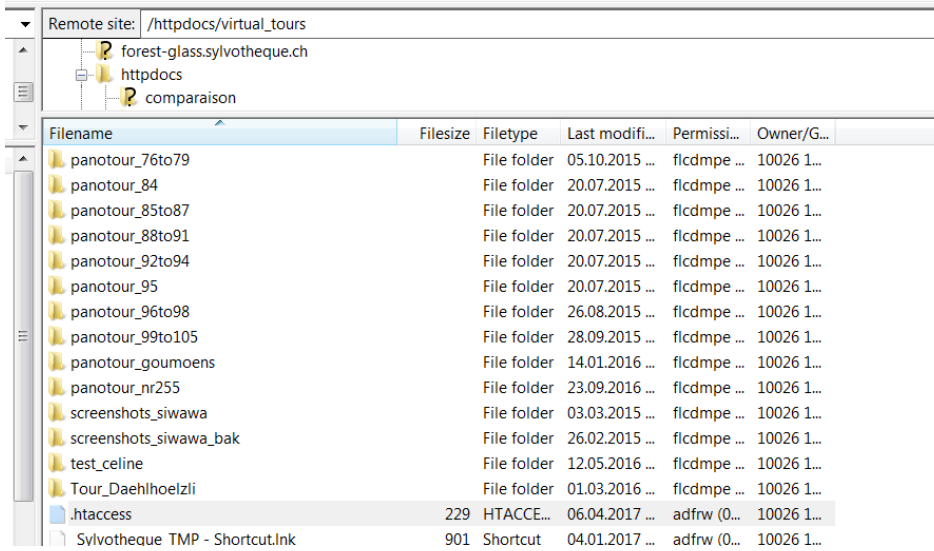
```
Header set Access-Control-Allow-Origin "http://comparaison.sylvotheque.ch"
Header add Access-Control-Allow-Headers "origin, x-requested-with, content-type"
Header add Access-Control-Allow-Methods "PUT, GET, POST, DELETE, OPTIONS"
```

3. Speichern Sie das Dokument unter dem Namen `.htaccess`. Beim Windows Editor müssen Sie dazu zuerst unter Dateityp "Alle Dateien" auswählen. Wählen Sie für die Codierung "ANSI".



4. Öffnen Sie den Ordner auf dem Server, in dem sich Ihre Panoramas befinden. Alle Panoramas, die Sie einfügen möchten, müssen sich in diesem Ordner befinden.

5. Fügen Sie das neu erstellte Dokument dort ein



Remote site: /httpdocs/virtual_tours

- forest-glass.sylvotheque.ch
 - httpdocs
 - comparaison

Filename	Filesize	Filetype	Last modifi...	Permissi...	Owner/G...
panotour_76to79		File folder	05.10.2015 ...	flcdmpe ...	10026 1...
panotour_84		File folder	20.07.2015 ...	flcdmpe ...	10026 1...
panotour_85to87		File folder	20.07.2015 ...	flcdmpe ...	10026 1...
panotour_88to91		File folder	20.07.2015 ...	flcdmpe ...	10026 1...
panotour_92to94		File folder	20.07.2015 ...	flcdmpe ...	10026 1...
panotour_95		File folder	20.07.2015 ...	flcdmpe ...	10026 1...
panotour_96to98		File folder	26.08.2015 ...	flcdmpe ...	10026 1...
panotour_99to105		File folder	28.09.2015 ...	flcdmpe ...	10026 1...
panotour_goumoens		File folder	14.01.2016 ...	flcdmpe ...	10026 1...
panotour_nr255		File folder	23.09.2016 ...	flcdmpe ...	10026 1...
screenshots_siwawa		File folder	03.03.2015 ...	flcdmpe ...	10026 1...
screenshots_siwawa_bak		File folder	26.02.2015 ...	flcdmpe ...	10026 1...
test_celine		File folder	12.05.2016 ...	flcdmpe ...	10026 1...
Tour_Daehlhoelzli		File folder	01.03.2016 ...	flcdmpe ...	10026 1...
.htaccess	229	HTACCE...	06.04.2017 ...	adfrw (0...	10026 1...
Sylvotheque TMP - Shortcut.lnk	901	Shortcut	04.01.2017 ...	adfrw (0...	10026 1...

6. Nun können Sie ihre Panoramen mit dem Formular hinzufügen (wie oben beschrieben)

+ Add a custom footer

